



АДМИНИСТРАЦИЯ ГОРОДА ПЕРМИ  
ДЕПАРТАМЕНТ ЗЕМЕЛЬНЫХ ОТНОШЕНИЙ

**РЕШЕНИЕ**  
**о размещении объектов № 1758 от 21.12.2018**

г. Пермь, ул. Сибирская, 15

Департамент земельных отношений Администрации города Перми в соответствии с пунктом 3 ст. 39.36 Земельного кодекса Российской Федерации, Положением о порядке и условиях размещения объектов на землях или земельных участках, находящихся в государственной или муниципальной собственности, на территории Пермского края без предоставления земельных участков и установления сервитутов, утвержденным Постановлением Правительства Пермского края от 22.07.2015 № 478-п

**разрешает:** ОАО «МРСК-Урала» (ИНН 6671163413, ОГРН 1056604000970 место нахождения: 614990, г. Пермь, Комсомольский проспект, 48)

**способ размещения объекта:** подземный

**размещение объекта:** КЛ 0,4 кВ от ТП-7320, установка ШРС 0,4 кВ; реконструкция РУ 0,4 кВ ТП-7320 (установка рубильника 0,4 кВ и оборудования учета э/э), входящих в ЭСК ПС 110/6 кВ Балатовская, для электроснабжения хозяйственной постройки по адресу: Пермский край, г. Пермь, Пермское городское лесничество, квартал № 7 выдел № 27, 28 Черняевского участкового лесничества (кадастровый номер земельного участка 59:01:4416007:119)

**на землях:** государственная собственность на которые не разграничена

**на срок:** 11 месяцев

**местоположение:** г.Пермь, Индустриальный район, шоссе Космонавтов.

Территория, согласно схеме, расположена в зоне с особыми условиями использования территории: приаэродромная территория аэродрома аэропорта Большое Савино.

ОАО «МРСК-Урала»:

1. соблюдать правила охранных зон воздушного пространства, установленные постановлением Правительства Российской Федерации от 11 марта 2010 г. № 138 «Об утверждении Федеральных правил использования воздушного пространства Российской Федерации»;

2. в соответствии с пунктом 7(2) Положения о порядке и условиях размещения объектов на землях или земельных участках, находящихся в государственной или муниципальной собственности, на территории Пермского края без предоставления земельных участков и установления сервитутов, утвержденного Постановлением Правительства Пермского края от 22.07.2015 № 478-п, представить в департамент земельных отношений администрации города Перми в течение 1 месяца с момента размещения объектов материалы

контрольной геодезической съемки размещенных объектов на бумажном и электронном носителях на безвозмездной основе.

В соответствии со статьей 20<sup>1</sup> Закона Пермского края от 14.09.2011 № 805-ПК «О градостроительной деятельности в Пермском крае» ОАО «МРСК-Урала»:

1. Не позднее чем за 10 рабочих дней до начала строительства и реконструкции безвозмездно передает в департамент градостроительства и архитектуры администрации города Перми один экземпляр копий разделов проектной документации, предусмотренных пунктом 1 части 12 статьи 48 Градостроительного кодекса Российской Федерации;

2. В течение 10 рабочих дней после окончания работ по строительству, реконструкции безвозмездно передать в департамент градостроительства и архитектуры администрации города Перми схему, отображающую расположение объекта и сетей инженерно-технического обеспечения, подписанную ОАО «МРСК-Урала», с приложением текстового и графического описания местоположения границ охранной и санитарно-защитной зоны, перечень координат характерных точек границ такой зоны.

Приложение: схема предполагаемых к использованию земель или части земельного участка на 1 л. в 1 экз.

Начальник отдела предоставления  
земельных участков по работе с  
юридическими лицами



Н.М. Санникова



# Схема предполагаемых к использованию земель или части земельного участка

Объект: "Строительство КЛ 0,4 кВ от ТП-7320, установка ШРС 0,4 кВ; Реконструкция РУ 0,4 кВ ТП-7320 (установка рубильника 0,4 кВ и оборудования учета э/э), входящих в ЭСК ПС 110/6 кВ Балатовская, для электроснабжения хозяйственной постройки по адресу: Пермский край, г. Пермь, Пермское городское лесничество, квартал №7 выдел №27, 28 Черняевского участка лесничества (кад. номер зем. участка 59:01:4416007:119)"

Наименование объекта: Линии электропередачи классом напряжения до 35 кВ, а также связанные с ними трансформаторные подстанции, распределительные пункты и иное предназначенное для осуществления передачи электрической энергии оборудование, для размещения которых не требуется разрешения на строительство

Местоположение: Пермский край, г. Пермь, Индустриальный район, в районе ш.Космонавтов

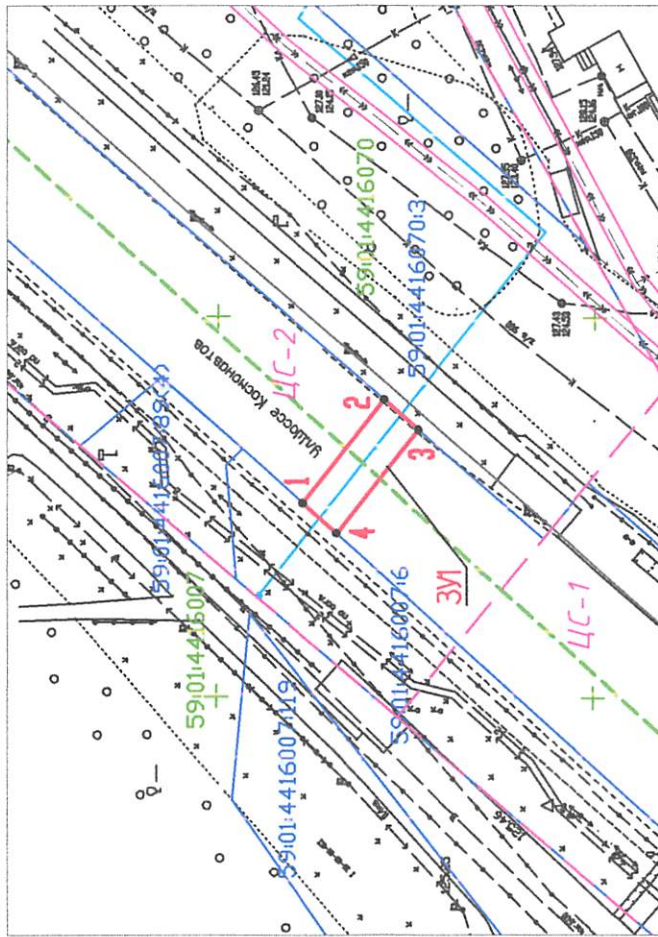
Площадь земельного участка ЗУ: 104 м2

Категория земель: Земли населенных пунктов

Вид разрешенного использования земельного участка: отсутствует

Система координат МСК-59

Условный номер земельного участка - ЗУ1			
Площадь земельного участка 104 м2		Координаты, м	
Обозначение характерных точек границ			У
	№	X	
1	1	514782.31	2228237.81
2	2	514771.51	2228251.39
3	3	514766.97	2228247.45
4	4	514777.85	2228233.8
1	1	514782.31	2228237.81



Масштаб 1:1000

Описание границ смежных землепользователей ЗУ1:

- от точки 1 до точки 2, от точки 3 до точки 4 — МО г. Пермь;
- от точки 2 до точки 3 — 59:01:4416070:3;
- от точки 4 до точки 1 — 59:01:4416007:6;

Заявитель:

МП

(для юридических лиц  
и индивидуальных предпринимателей)

(подпись, расшифровка подписи)

*Игорь Тосаев С.В.*

Условные обозначения:	
	— проектируемая кабельная линия
	— граница участка ранее учтенного в ГРН
	— граница земельного участка
	— граница кадастрового квартала
	— граница территориальной зоны
	— кадастровый номер квартала
	— кадастровый номер земельного участка
	— зона высших средних специальных учебных заведений и научных комплексов
	— зона учреждений здравоохранения